



SQL Server 2005 Instance Kurulumu

Suat ÜSTKAN
2008



Ove1 Yeni Nesil Bilişim Teknolojileri

Sql Server Cd' nizin içindeki



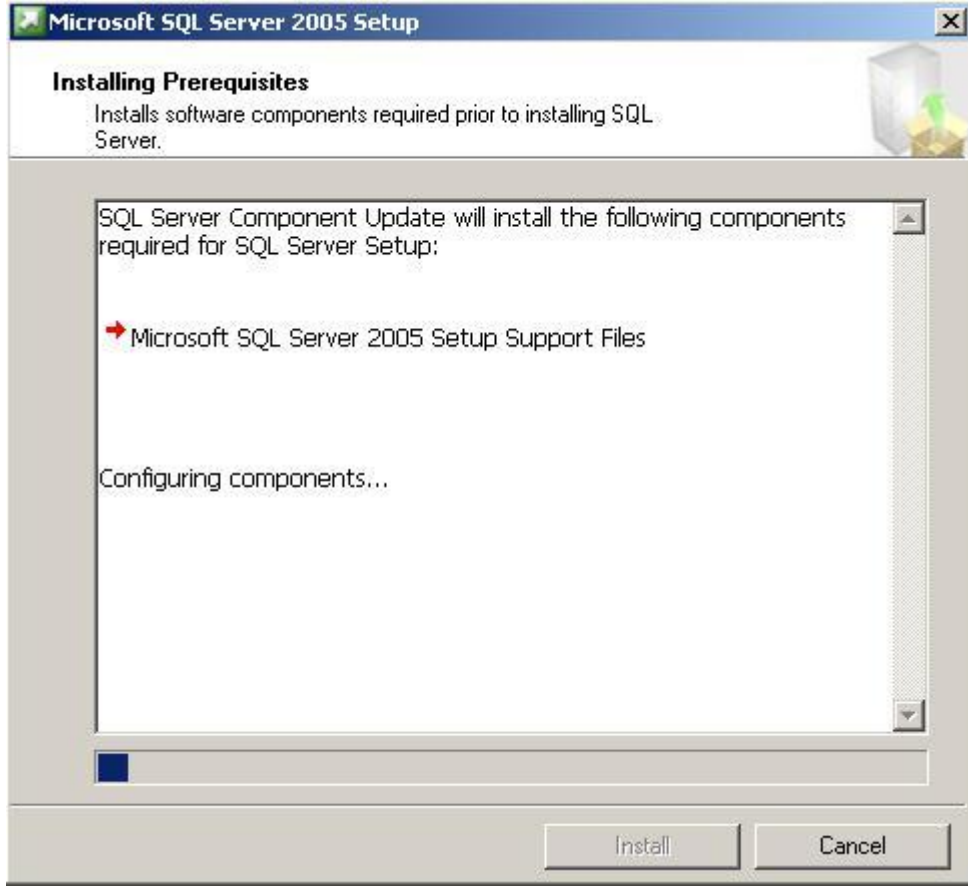
setup.exe
SQL Server Setup
Microsoft Corporation

dosyası çalıştırılır.



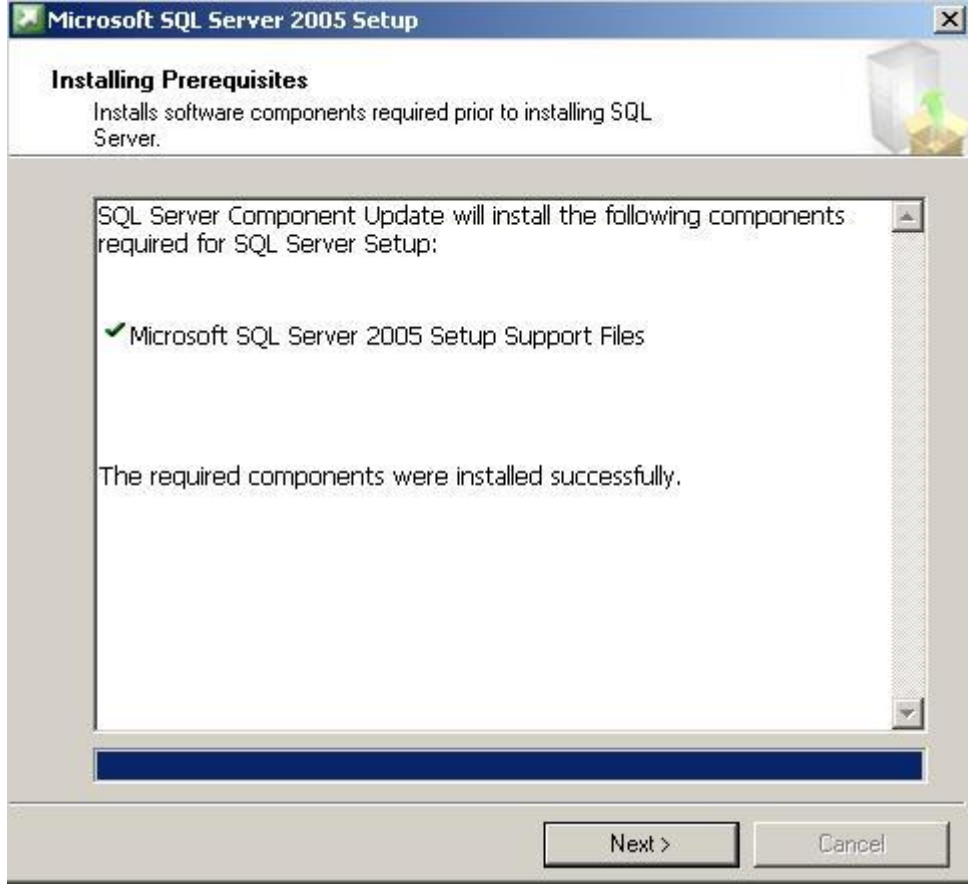
1.Adım

İlk ekranda karşımıza lisans sözleşmesi gelmektedir. "I accept the licensing terms and conditions" lisans sözleşmesi kabul edilir ve Next > butonuna tıklanır.



2.Adım

Kurulum için gerekli dosyalar kopyalanıyor.



3.Adım

Kurulum dosyaları eksiksiz tamamlandığı zaman Next > Butonuna tıklanır.



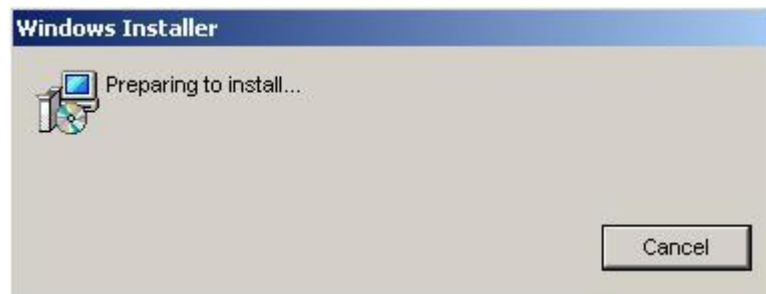
4.Adım

Bilgisayar ayarları denetlenerek Sql Server 2005 uyumluluęu taranıyor.



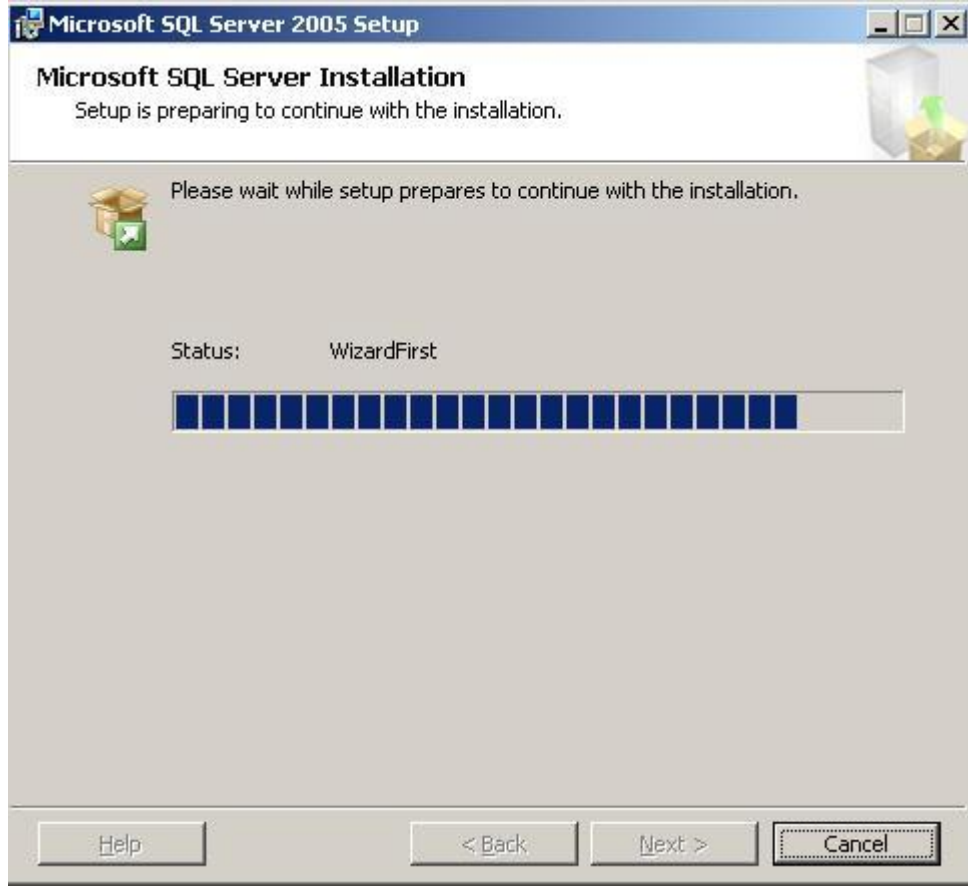
5.Adım

Kurulum dosyaları hatasız kopyalandıysa, ve bilgisayarınızın sistem ayarları kurulumu destekliyorsa yeni bir Sql Server 2005 kurmaya ya da var olan bir Sql server'ımızın ayarlarını değiştirmeye başlayabiliriz. Bu adımda Next > butonuna tıklayarak ilerliyoruz.



6.Adım

Kurulumun başlaması için önyüklemeye yapılıyor.



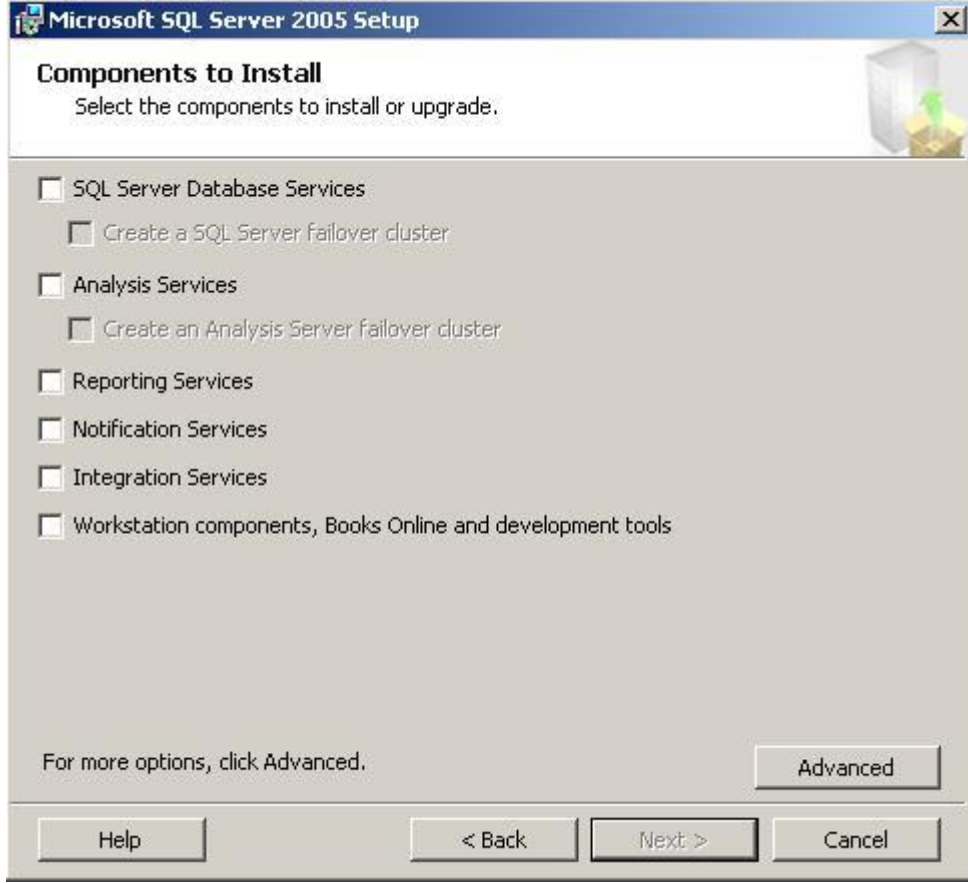
7.Adım

Kurulumun kullanıcı dostu bir ara yüz ile yapılmasını sağlayan kullanıcı arabirimleri oluşturuluyor.

The screenshot shows the 'Registration Information' dialog box in the Microsoft SQL Server 2005 Setup. The title bar reads 'Microsoft SQL Server 2005 Setup'. The main heading is 'Registration Information' with a sub-heading 'The following information will personalize your installation.' Below this, a note states: 'The Name field must be filled in prior to proceeding. The Company field is optional.' There are two text input fields: 'Name:' with the text 'prof' entered, and 'Company:' which is empty. At the bottom, there are four buttons: 'Help', '< Back', 'Next >', and 'Cancel'.

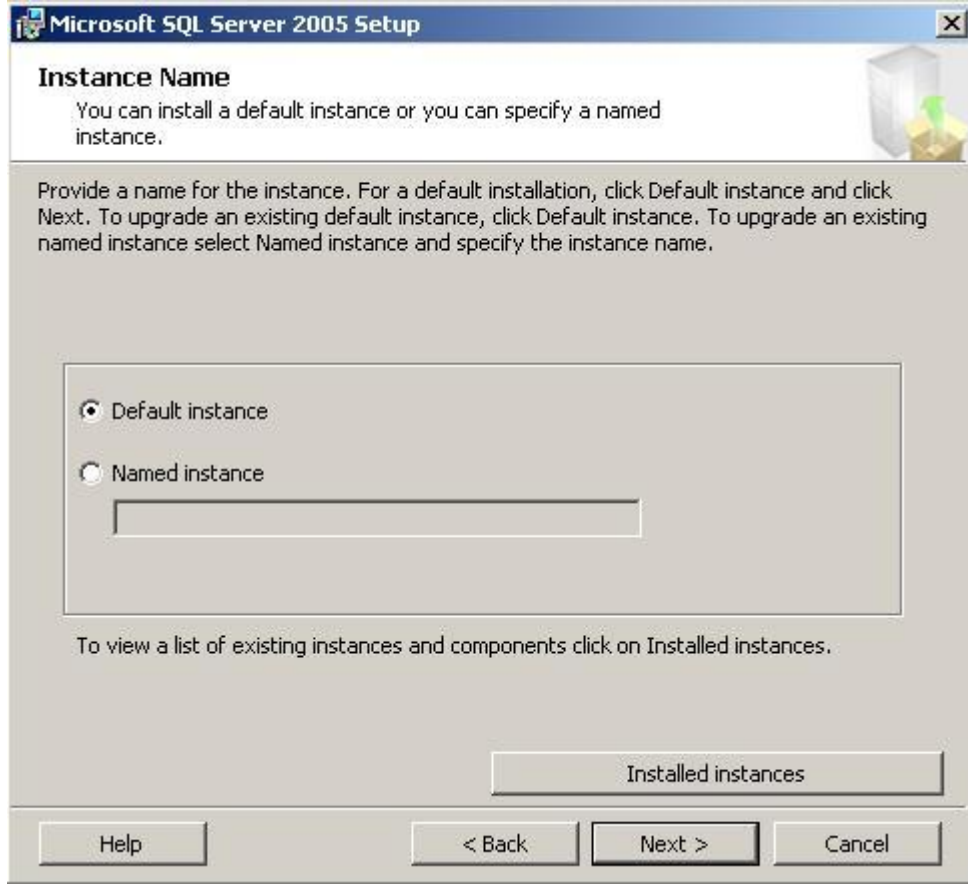
8.Adım

Ayarlarımızın ilk ekranına geldik. İsim ve şirket girerek Next > butonuna basarak ilerliyoruz.
Şirket bölümü zorunlu alan değildir.



9.Adım

Kurmak istediğimiz servisi seçerek Next > butonu ile ilerliyoruz. Ya da bu aşamada Advanced menüsü ile gelişmiş kurulum ayarlarını kullanabilirsiniz.



10.Adım

Default instance seçeneği sizin gireceğiniz isim vermeyi engeller. Sql server' ınıza isim vermek istiyorsanız "Named instance" seçerek kutucuğa olmasını istemediğimiz Instance oluşturuyoruz. Kurulu olan instances' ları görmek isterseniz "Installed instances" butonuna basarak gelen ekrandan seçim yapabilirsiniz.

Microsoft SQL Server 2005 Setup

Service Account

Service accounts define which accounts to log in.

Customize for each service account

Service:

Use the built-in System account Local system

Use a domain user account

Username:

Password:

Domain:

Start services at the end of setup

SQL Server

SQL Server Agent

Help < Back Next > Cancel

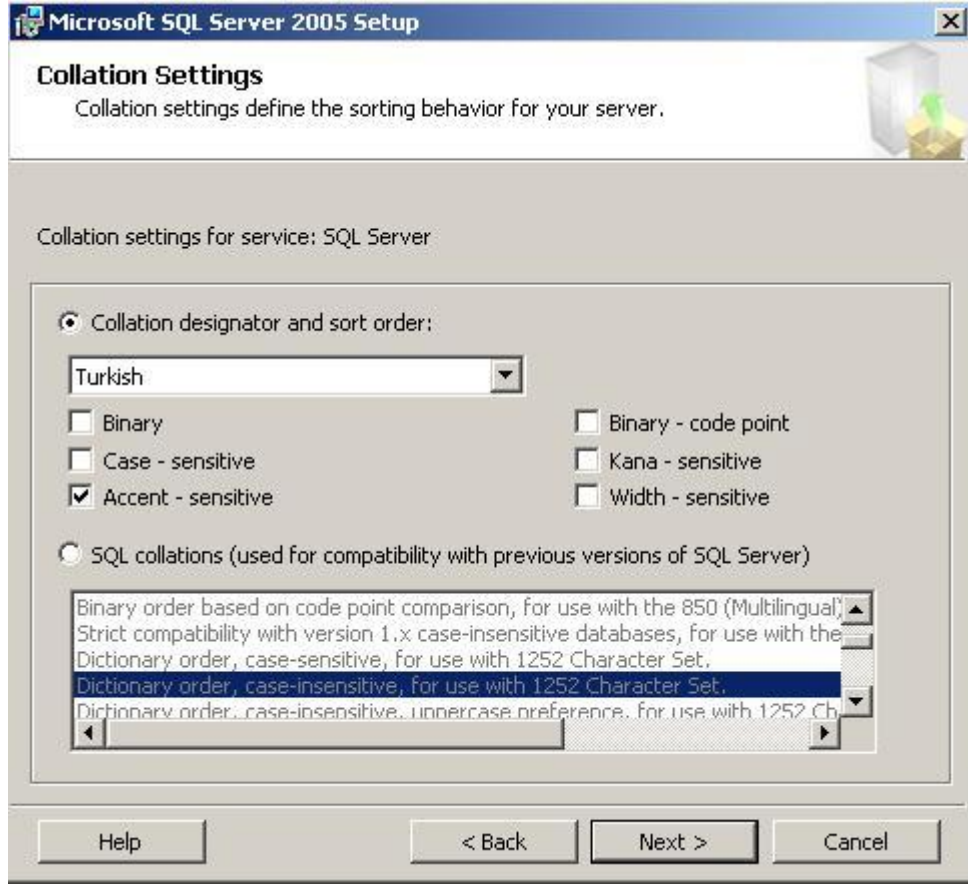
11.Adım

Kuracağınız Sql server' ın "Local System" e ya da "Network System" e kurulacağını ve ilgili bilgileri girerek Next > butonuna tıklayarak devam edebiliriz.



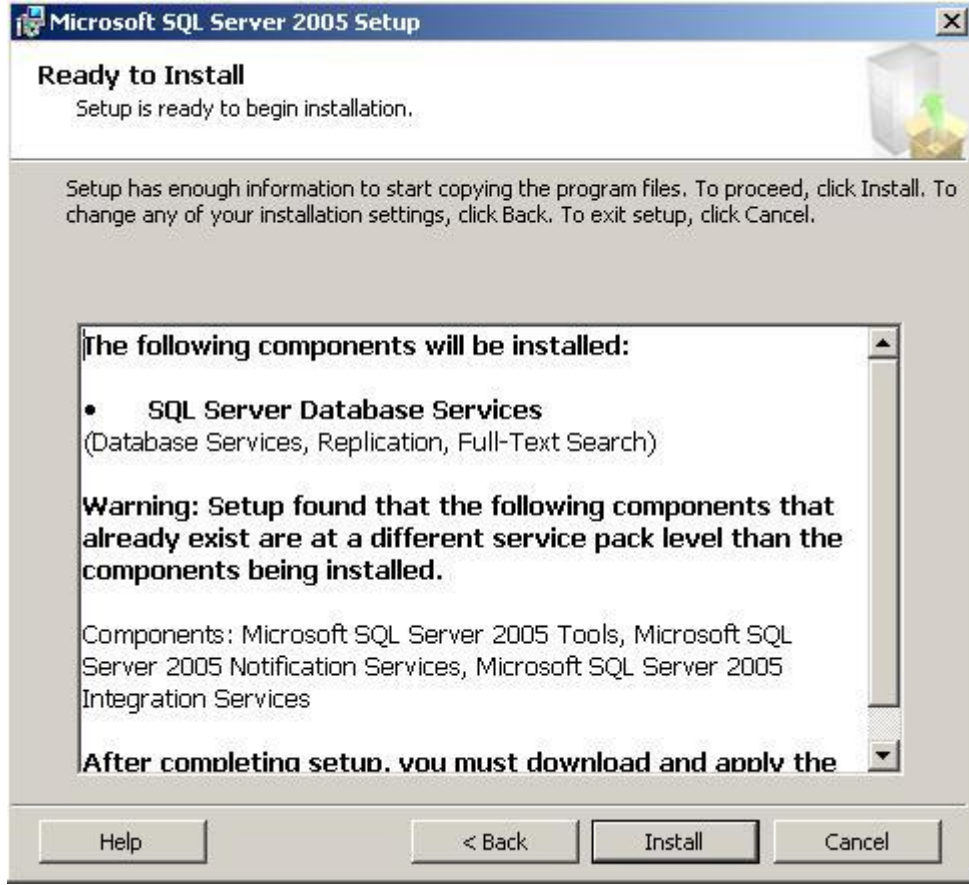
12.Adım

Burada dikkat etmemiz gereken Mixed Mod' u işaretleyerek instance' mızın şifresini belirlemeliyiz. "Mixed Mode" aynı zamanda "Windows Authentication Modu" da içerir. Sql 2005' in güvenlik yapılandırmalarından birini de burada görmekteyiz. Sql 2000 ' de instance' ı şifresiz olarak oluşturabiliyorduk. Fakat 2005 ile bu alan zorunlu hale geldi. Şifremizi girdikten sonra Next > butona tıklayarak devam ediyoruz.



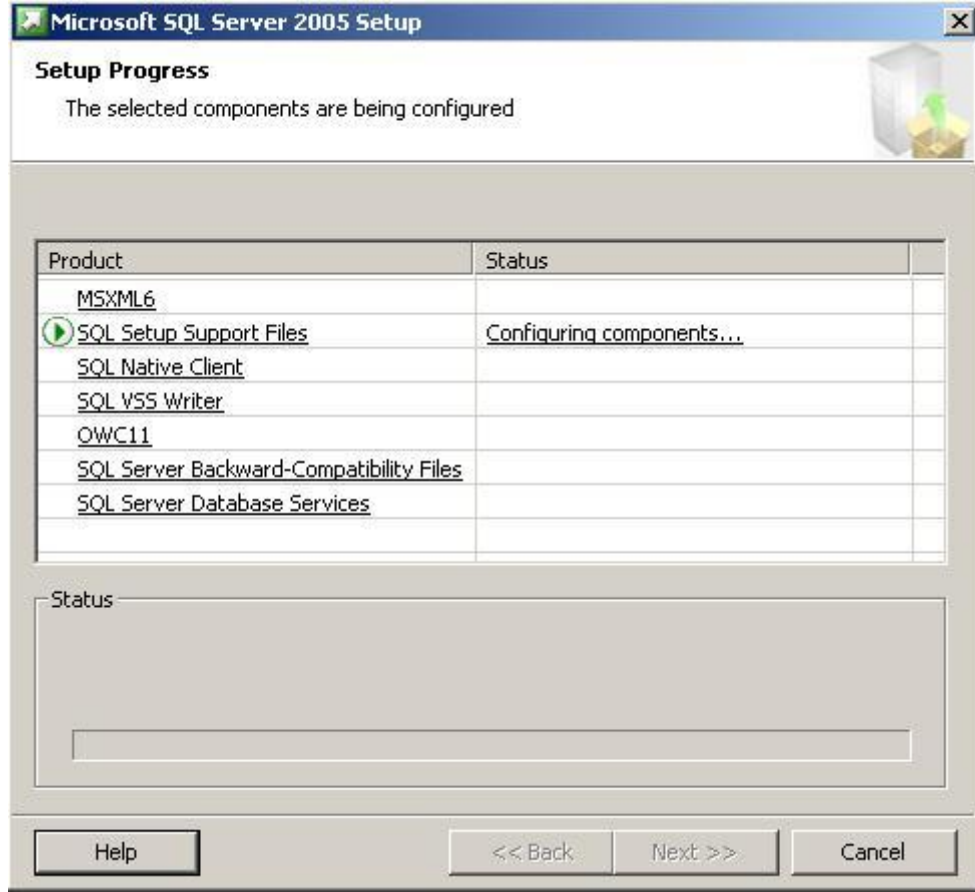
13.Adım

Bu ekranda belki önemli gibi görünmeyen fakat hatalı yapılandırıldığı takdirde başınızı çok ağrıtabilecek "Collation" ayarları mevcuttur. Kuracağınız Sql Server instance'ın dil yapılandırması bu ekranda seçimi yapılabilmektedir. Next > butonuna tıklayarak kurulumu devam ediyoruz.



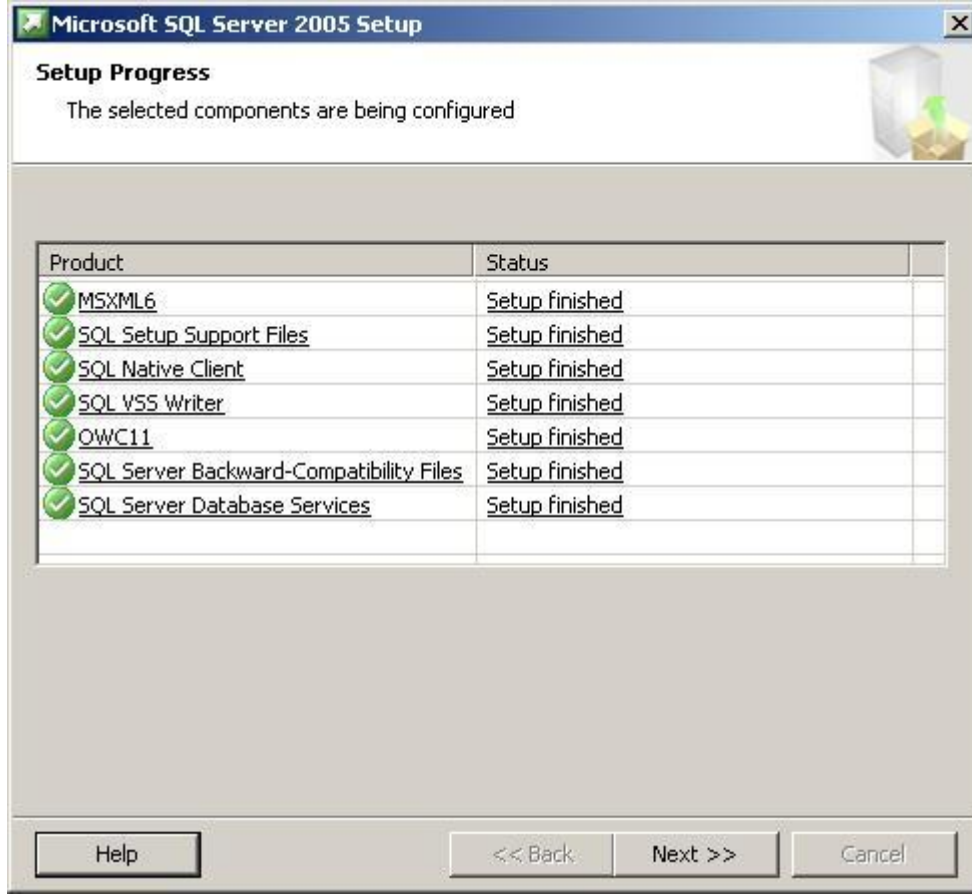
14.Adım

Kuruluma hazır olduğumuzu gösteren ekranda, kısaca bir liste yer almaktadır. Bu listede kuracağımız service' ler bulunmaktadır. "Install" diyerek artık kurulumu başlayabiliriz.



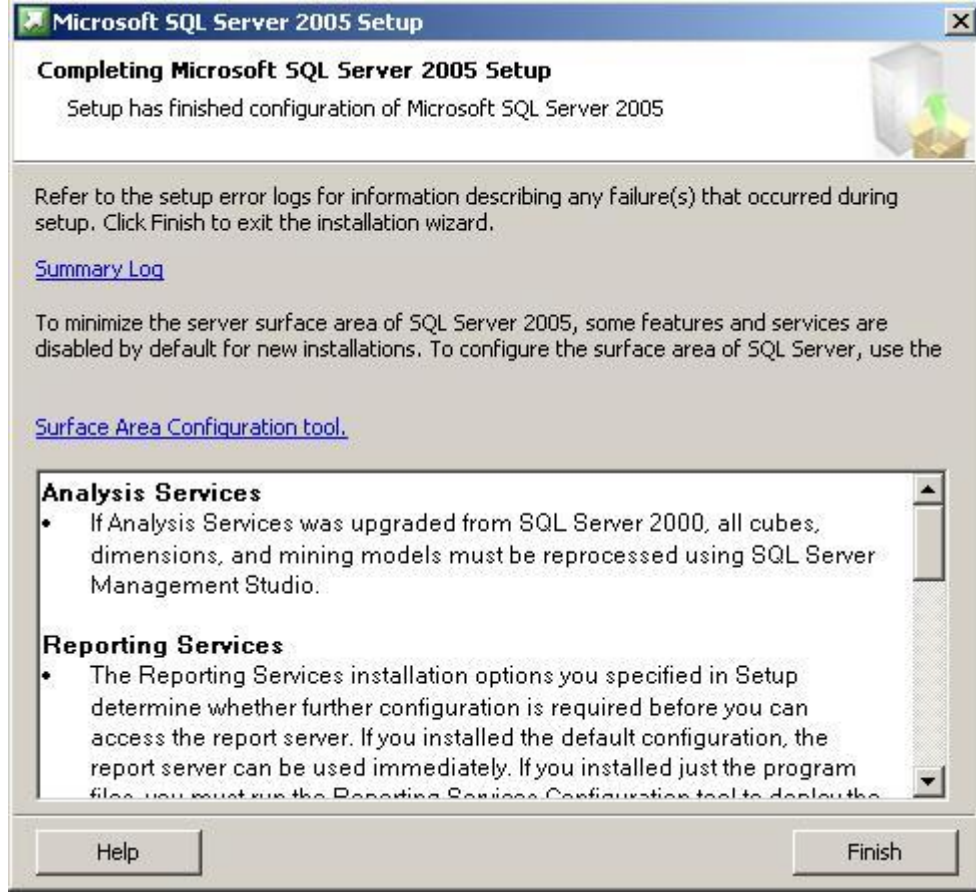
15.Adım

Yeni instance'mız kuruluma başlamış bulunuyor. Bu ekranda artık bekliyoruz.



16.Adım

Artık instance'ımızın kurulumu tamamlanmıştır. Tamamlanan servislerin listesi ekranada gösterilmektedir. Next >> butonuna tıklayarak devam ediyoruz.



17.Adım

Başarı ile tamamlandığına dair son bitiş ekranı. İsterseniz bu ekranda log' lara bakabilirsiniz. Kurulumun tamamlanması için "Finish" butonuna tıklayarak bitiriyoruz.

Artık Managment Studio ara yüzü ile verdiğimiz isimdeki instance' ımıza ulaşabiliriz.