

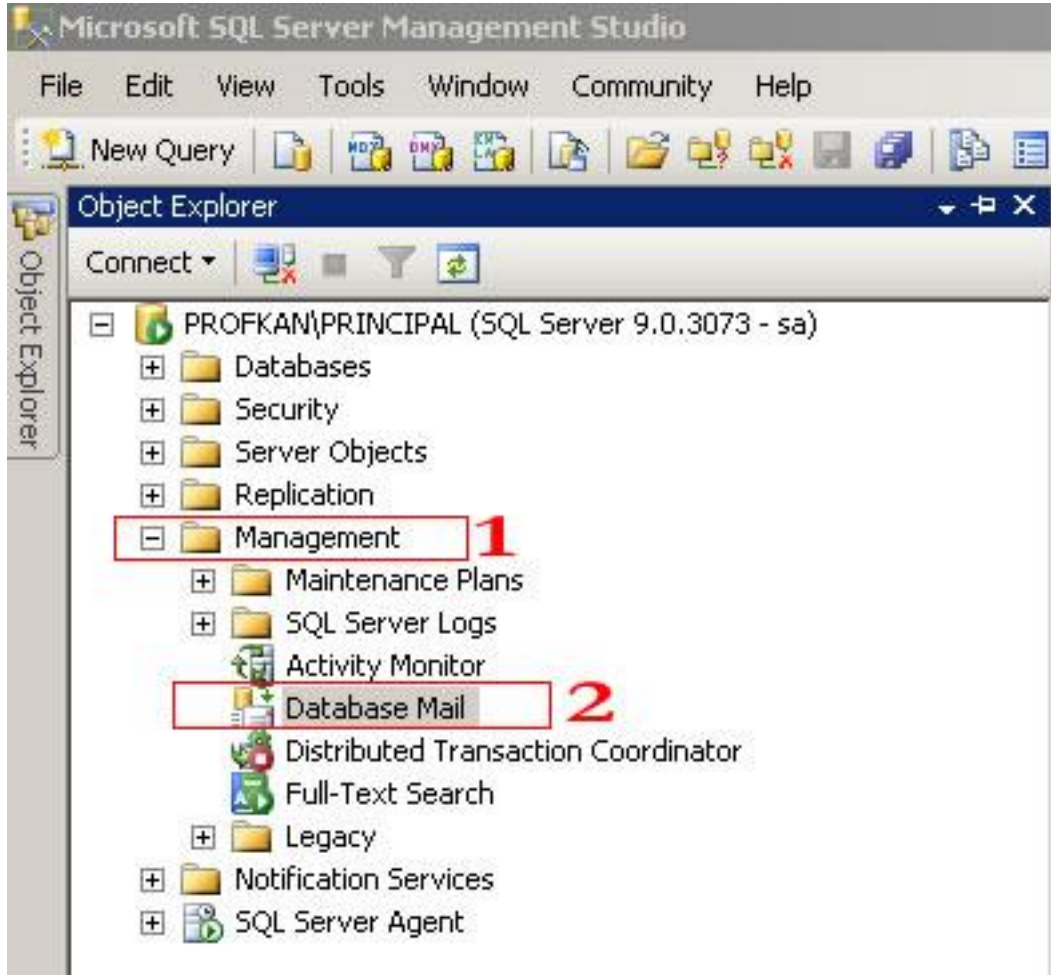


# SQL Server 2005 Database Mail

Suat ÜSTKAN  
2009

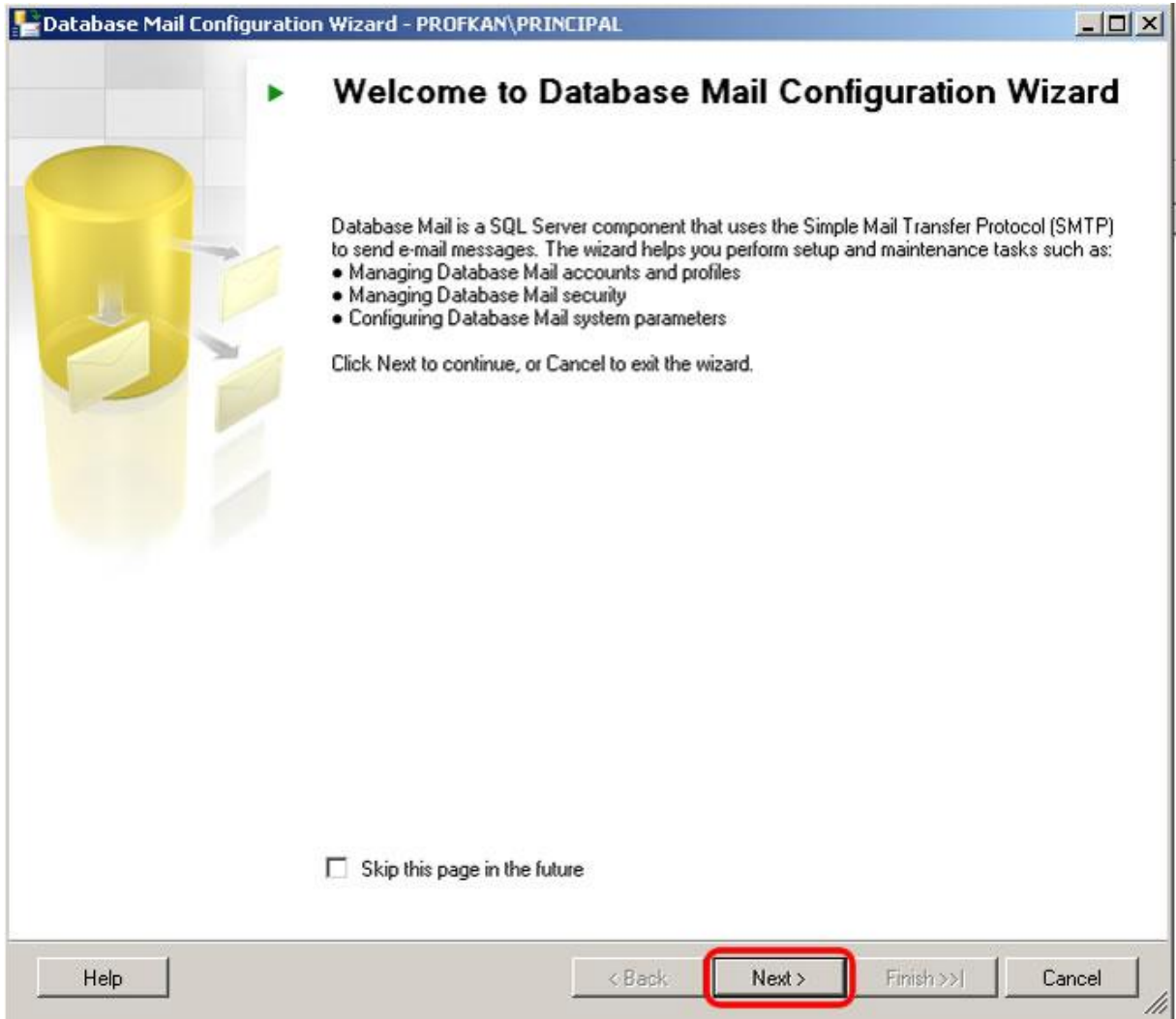


Ove1 Yeni Nesil Bilişim Teknolojileri



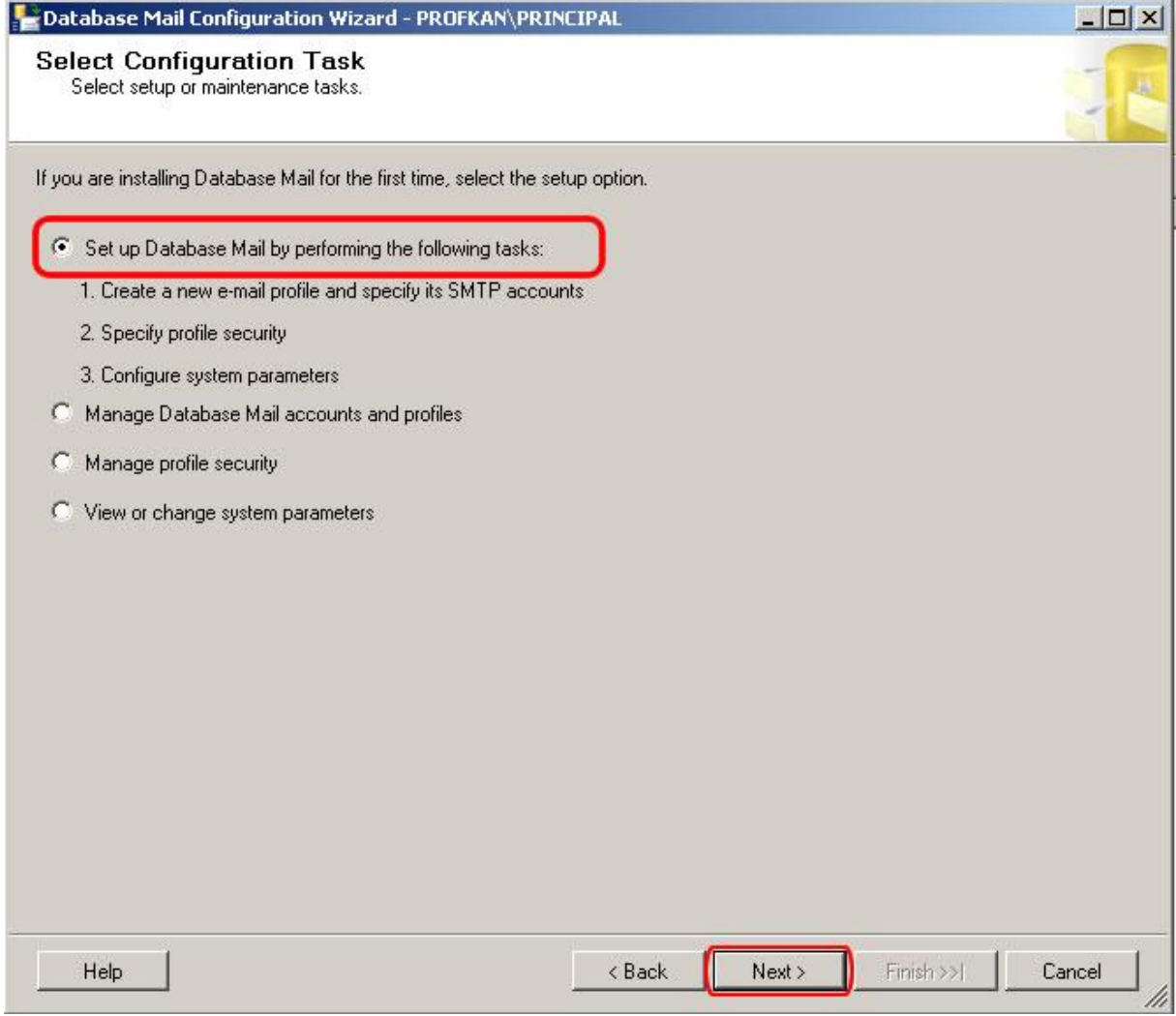
### 1.Adım

İlgili Sql Instance' sı altında Management bölümünün altındaki "Database Mail" kısmına çift tıklanır.



## 2.Adım

Gelen ekrnda Next > tıklanarak ilerlenir.



### **3.Adım**

Bu aşamada mevcut Database Mail Configürasyonlarınızı deęiřtirebilir, Profil ayarlarını deęiřtirebilir ve yeni bir Database Mail profili oluřturabilirsiniz.

Yeni bir Database Mail oluřturacaęımız için “Set Up Mail by performing the following task” seilerek Next > tıklanır.

Database Mail Configuration Wizard - PROFKAN\PRINCIPAL

### New Profile

Specify the profile name, description, accounts, and failover priority.

Profile name: SuatUstkan

Description: Database Mail

A profile may be associated with multiple SMTP accounts. If an account fails while sending an e-mail, the profile uses the next account in the priority list. Specify the accounts associated with the profile, and move the accounts to set the failover priority.

SMTP accounts:

Priority	Account Name	E-mail Address
----------	--------------	----------------

Add..

Remove

Move Up

Move Down

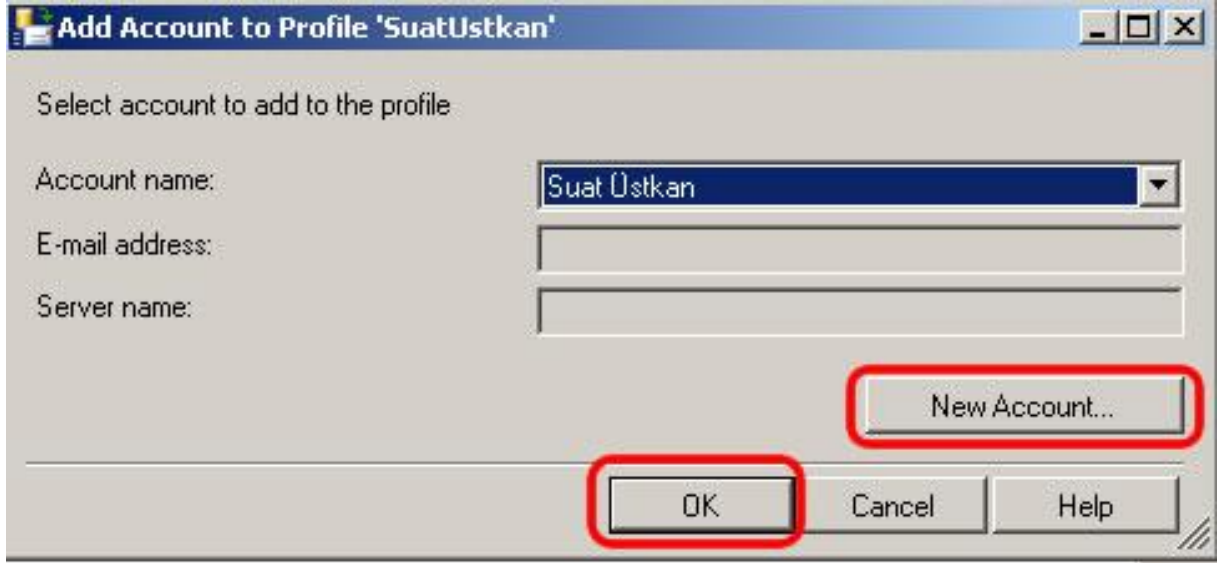
Help < Back Next > Finish >>| Cancel

#### **4.Adım**

Gelen ekranda ilk olarak bu profile isim ve açıklama girilir.

Duruma göre birden fazla Account ekleyebilmektesiniz.

Add butonuna tıklayarak yeni bir Account oluşturuyoruz.



### **5.Adım**

Gelen Ekranında New Account butonuna tıklayarak ilerliyoruz.

**New Database Mail Account**

Specify name, description, and attributes for your SMTP account.

Account name:

Description:

Outgoing Mail Server (SMTP)

E-mail address:

Display name:

Replay e-mail:

Server name:  Port number:

This server requires a secure connection (SSL)

**SMTP Authentication**

Windows Authentication using Database Engine service credentials

Basic authentication

User name:

Password:

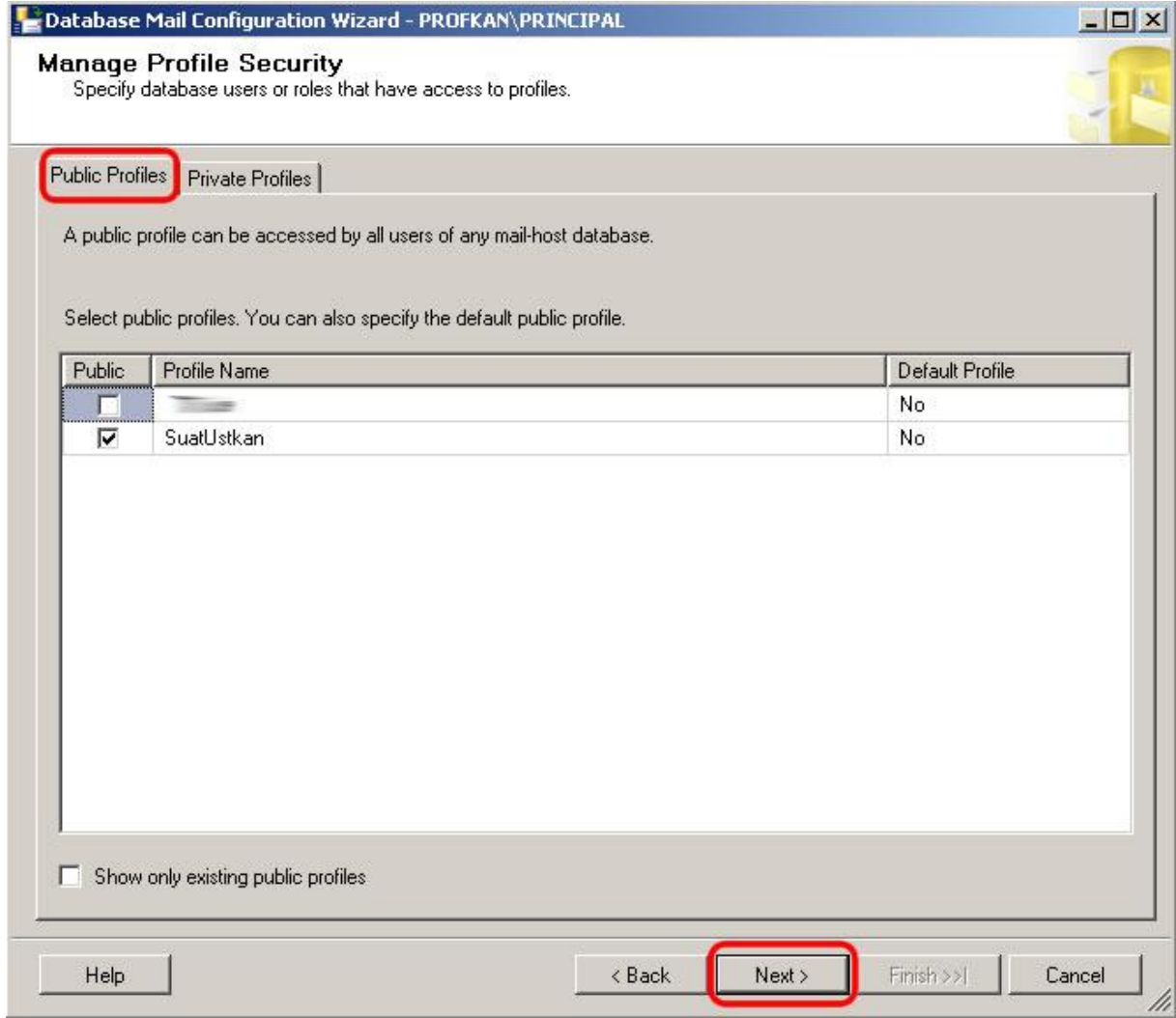
Confirm password:

Anonymous authentication

### **6.Adım**

Bu aşamada hangi mail adresini kullanarak mail gönderimi yapacak isek bunun ayarlarını giriyoruz.

Ok butonuna basarak bu işlemi tamamlıyoruz.



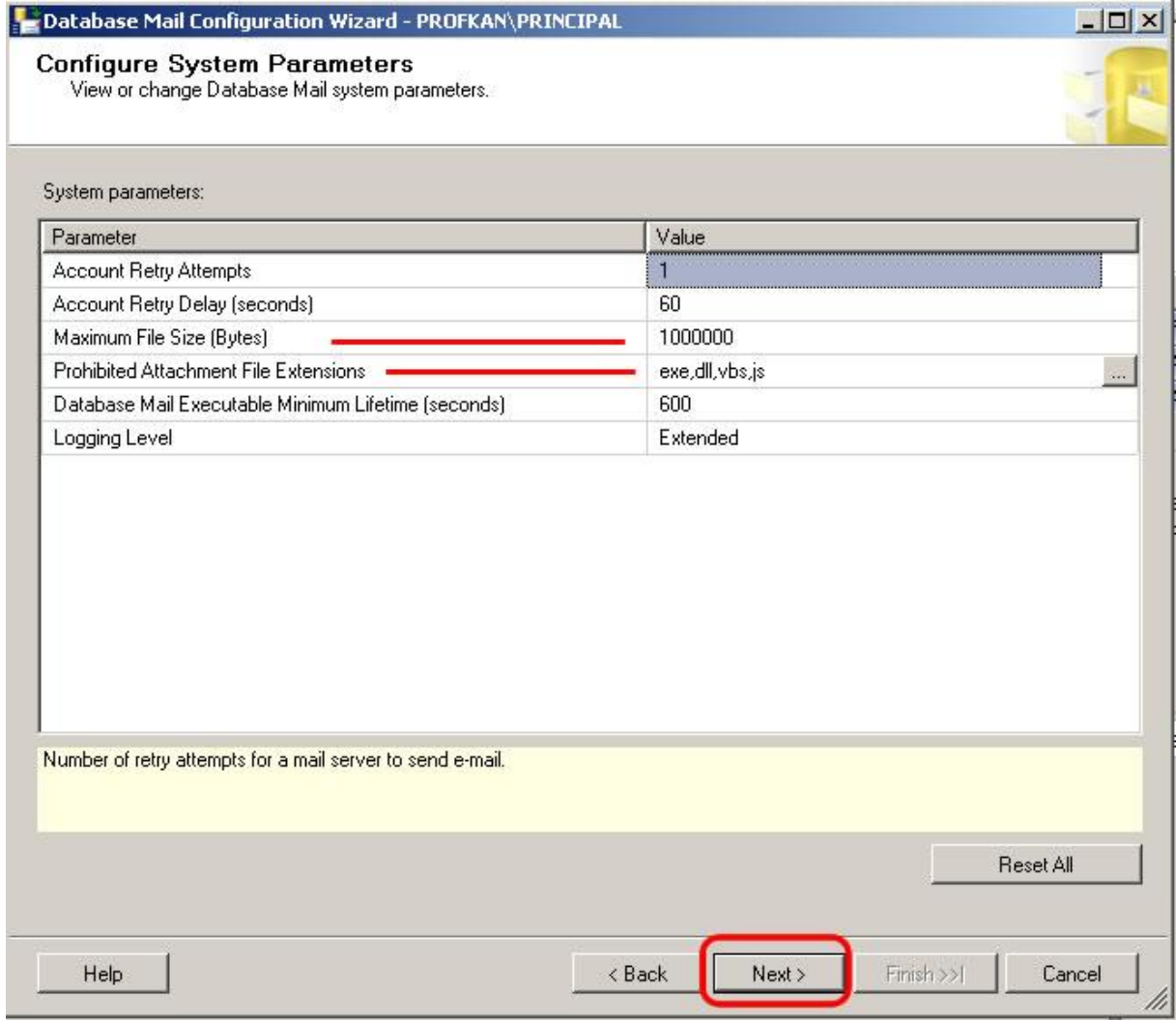
### 7.Adım

Bu aşamada oluşturduğumuz profilin Public yada Private olarak tanımlayabiliriz.

Ayrıca Default Profil olarak da ayarlanması bu ekranda yapılmaktadır.

Public olarak ayarlamamızın bize yararı, başka bir database içinde USE DATABASENAME komutu kısmında işimize yaramaktadır.

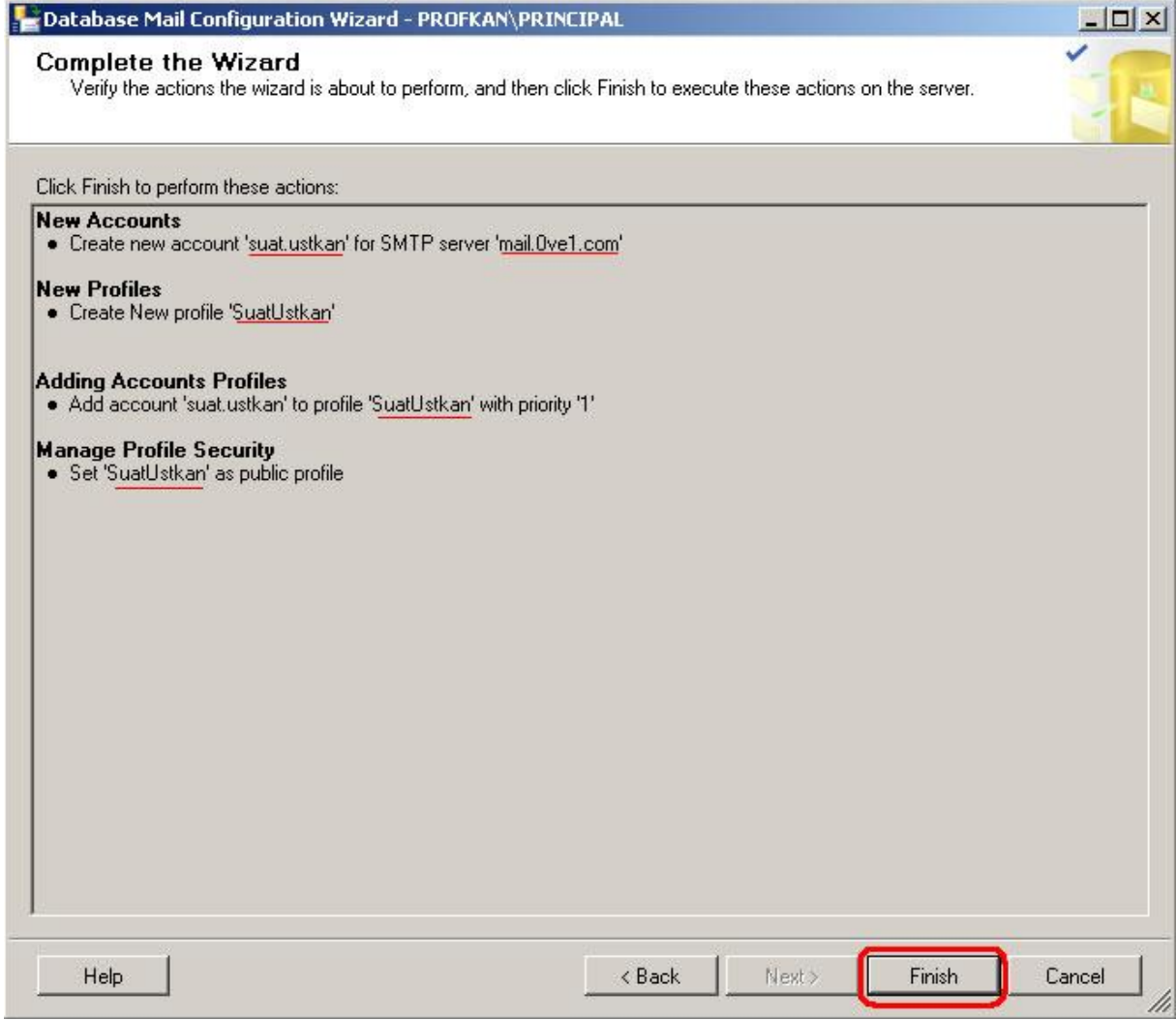




### 8.Adım

Oluşturduğumuz Mail gönderecek Account' un yapılandırmasını bu aşamada yapabiliriz. Eklenecek dosyanın boyutu. Eklenecek dosyaya izin verilecek ek tipleri gibi.

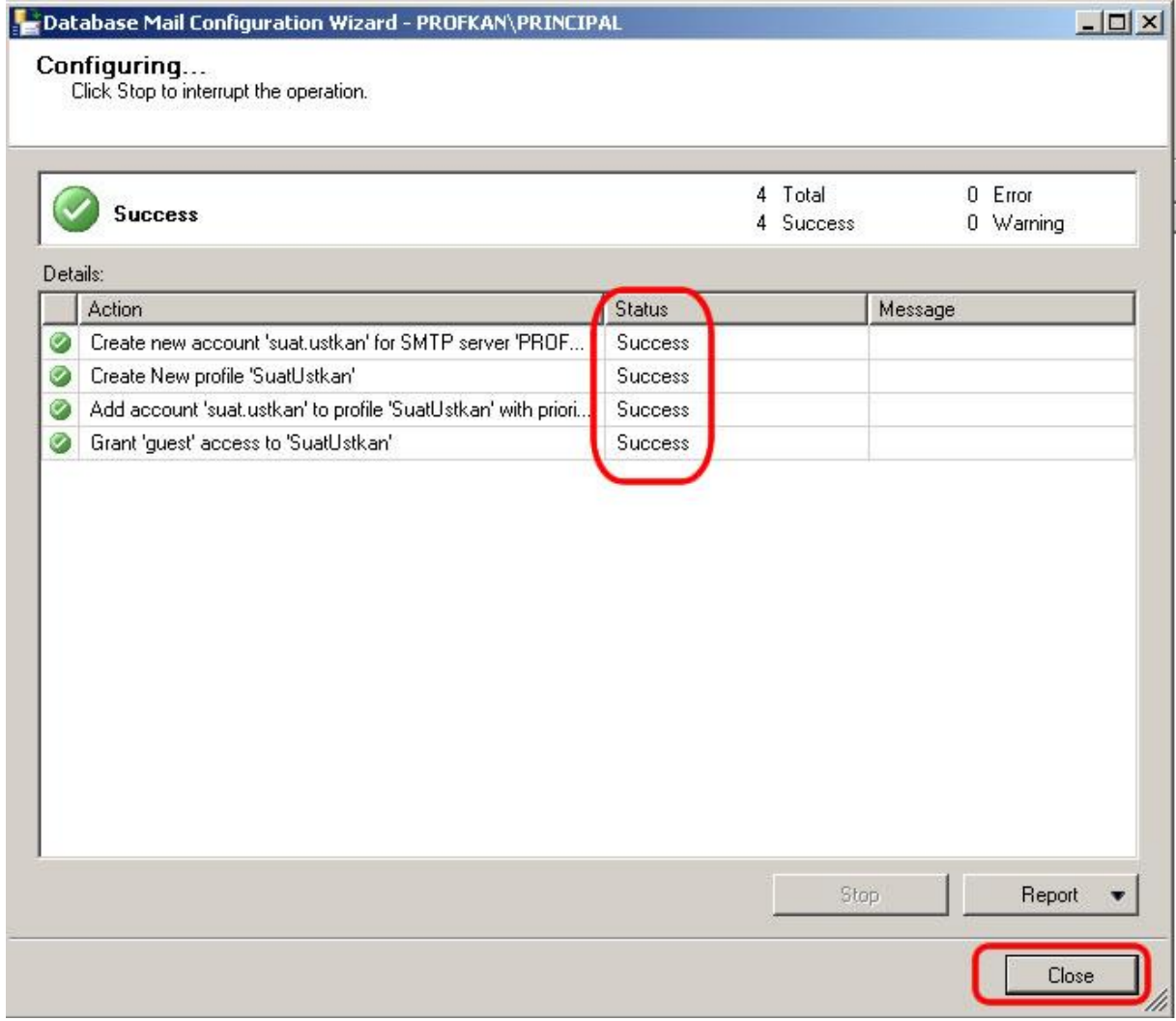
Next > diyerek ilerliyoruz.



### 9.Adım

Profilimizde oluşturulacak ayarlar bir liste olarak ekranda gösterilir.

Finish butonuna bastıktan sonra yapılacak ayarlar çalışmaya başlar.



### **10.Adım**

Yapılandırmamızda hiçbir hata yok ise başarılı bir şekilde Database Mail Profilimizi oluşturmuş oluruz.

## Database Mail Kullanımı

Hazırlamış olduğumuz Database Mail Profilini kullanmak için 'MSDB' database' i içinde `sp_send_dbmail` procedure' ünü kullanarak yapıyoruz.

Database Mail ile basit bir örnek üzerinde bakacak olursak;

**USE MSDB**

**EXECUTE** sp\_send\_dbmail

```
@profile_name = 'SuatUstkan',  
@recipients = 'kime@mailgonder.com',  
@body = 'Gönderilecek olan mail bölümü burasıdır.',  
@subject = 'Database Mail Basligi',  
@body_format = 'HTML'
```

Şimdi ise `sp_send_dbmail` procedur' ün almış olduğu parametreleri inceleyelim.

Parametre Adı	Veri Tipi	Değer1	Değer2	Değer3	Değer4
@profile_name					
@recipients	varchar(max)				
@copy_recipients	varchar(max)				
@blind_copy_recipients	varchar(max)				
@subject	nvarchar(255)				
@body	nvarchar(max)				
@body_format	varchar(20)	TEXT	HTML		
@importance	varchar(6)	Low	Normal	High	
@sensitivity	varchar(12)	Normal	Personal	Private	Confidential
@file_attachments	nvarchar(max)				

### Diğer parametreler için:

<ms-help://MS.SQLCC.v9/MS.SQLSVR.v9.en/tsqlref9/html/f1d7a795-a3fd-4043-ac4b-c781e76dab47.htm> (Sql 2005 Books Online)

### Sql Database Mail Kullanırken Dikkat Edilmesi Gerekenler

- **USE MSDB** ifadesi yerine **EXEC** msdb.dbo.sp\_send\_dbmail ifadesini kullanmayı tercih edin.
- Mevcut Profilinizi Public veya Private tanımlamayı unutmayın.
- Database' e bağlandığınız kullanıcının **Msdb** Database' ini kullanmaya yetkisi olmasına dikkat edin.
- Performans açısından mail gönderme işleminizi döngü ile değil, sıraya koyarak gerçekleştirin.
- Eğer bir Job içinde kullanıyorsanız, Agent' ın stop etme ihtimalini göze alın.

İyi Çalışmalar